

Extract 4. Meeting 2, 18:24–19:28

01 L1: ja näin että on (.) on sitten (.) juristeja  
 and so that there (.) there are (.) lawyers  
 02 jotka on (.) jotka on jo sieltä aikasemmin kokemusta  
 who are (.) who have previous experience  
 03 tai #sitten on (.) LPY:stä sitä (.) sitten  
 or who have (.) had in LPY (.) then

SCR PROSPECT'S PARTICIPANT ICON FLASHES  
 FIG #FIG4A

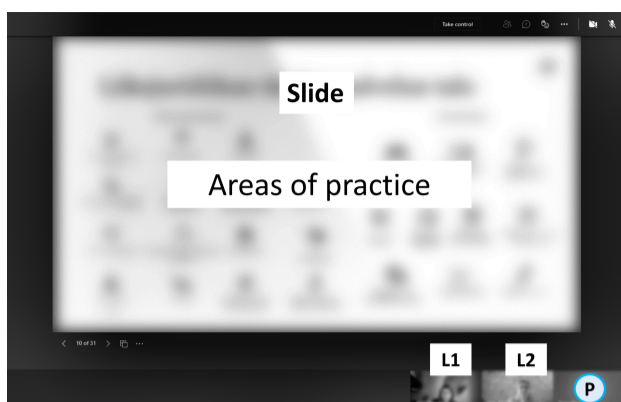


Figure 4A. Prospect's participant icon flashes (icon frame turns blue).

04 \* (2.2)  
 L1 \*NODS

05 L1: tota (.) saanu kokemusta siltä to- (.) tietyltä  
 like (.) gained experience in the fi- specific  
 SCR SLIDE CHANGE: "LEGAL EXPERTISE AND SKILLS"

06 toimialalta ja (.) tossa meidän juristien taustasta että  
 field and (.) here's about the background of our lawyers so  
 07 on (.) on erilaisilta taustoilta sitten näitä meidän  
 they're (.) they're from different backgrounds these our  
 08 juristeja ja se on hyvä kombo (.) kombo sitten että on  
 lawyers and that is a good combo (.) combo then that they  
 09 tuolta ihan tuomioistuimesta ja viranomaisista ministeriöstä  
 are from court and state authorities ministries  
 10 ja (.) erilaisista (.) om työntantajajärjestöistä ja liitoista ja  
 and (.) from different employers' organizations and unions and  
 11 (.) ja tota  
 (.) and like

12 P: .hh  
 SCR PROSPECT'S PARTICIPANT ICON FLASHES

13 L1: ja myös monella on asianajo asianajo ihan noista  
 and also many have an attorney attorney ((experience)) from  
 14 ((suurista lakirytyksistä)) tulleita(.)LPY:lle tulleita juristeja  
 ((big law firms )) coming to LPY  
 SCR SLIDE CHANGE: "SERVICES"

15 (0.7)  
 SCR SLIDE CHANGE: "LPY'S SERVICES"

16 L1: \*täs on näit meidän palveluja (.) joo (.) ja #sano  
 here are these our services (.) yes (.) and just tell  
 SCR PROSPECT'S PARTICIPANT ICON FLASHES

L1 \*LEANS BACKWARDS  
 FIG #FIG4B

17 jos sul on vaa #jot(h)ain k(h)ysyttävää  
 if you just have an(h)ythng to as(h)k  
 L1 \*LEANS FORWARD  
 FIG #FIG4C



Figure 4B. Prospect's participant icon flashes (icon frame turns blue).

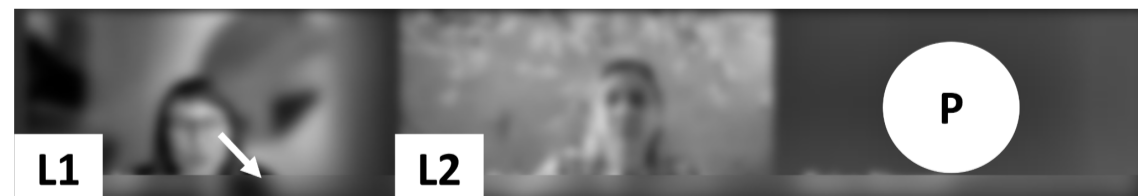


Figure 4C. L1 leans forward.

18 L1: ettei mee ihan yksinpuhelu[ks  
 so this doesn't turn into a monologue  
 19 P: [↑EI  
 [↑NO  
 20 P: ei ku ihan [(--)] tää on hyvä (.) hyvä  
 no this is [(--)] this is fine (.) fine  
 21 L1: [(--)]

22 L1: no hyvä. [joo ]  
 well good then. [yeah]  
 23 P: [mennään] eteenpäin vaan  
 [let's ] just move on

24 L1: tota: eli LPYn palveluja ni täs on  
 so: LPY's services so here's